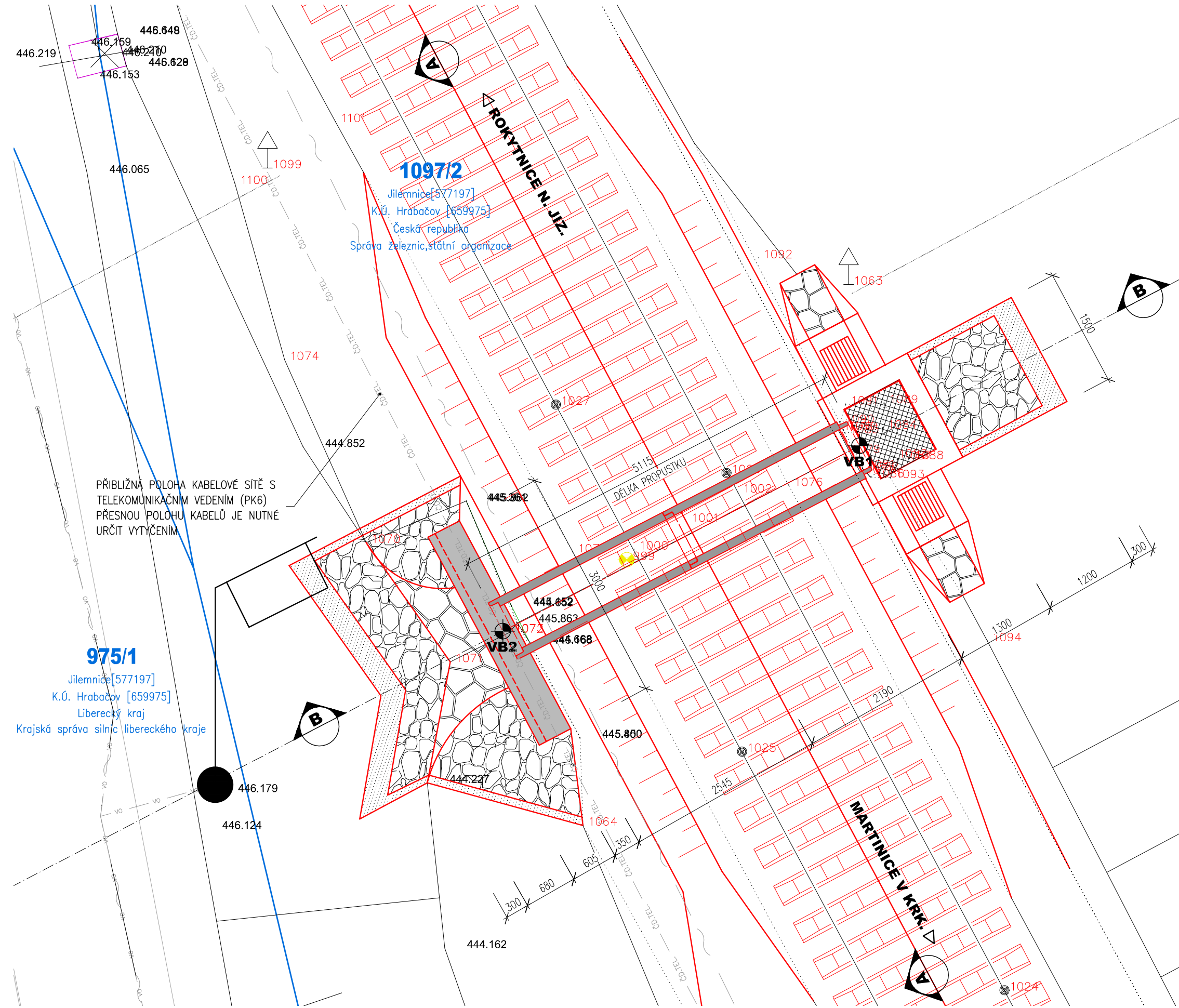
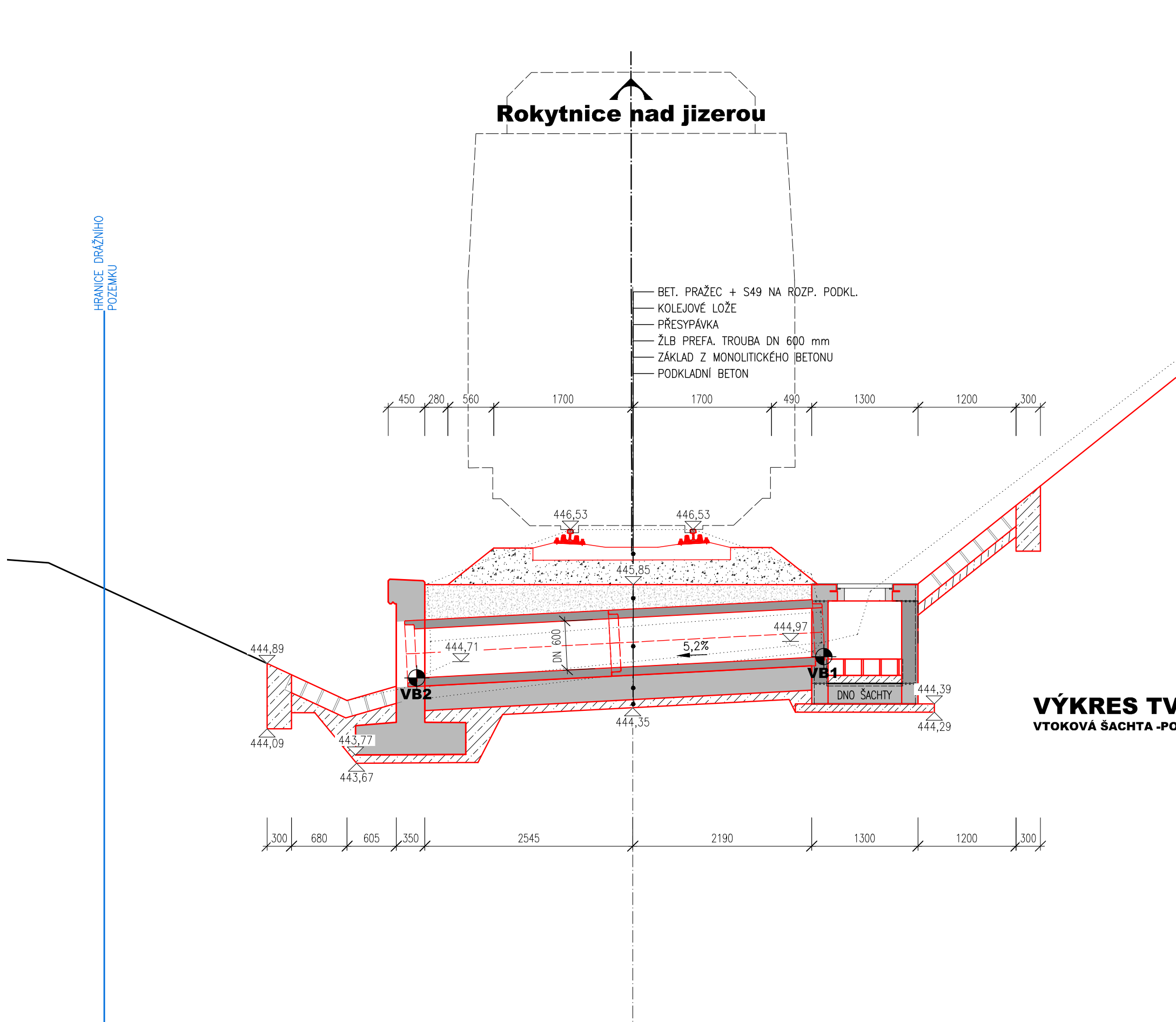


PŮDORYS , M 1:50  
NOVÝ STAV-PROPUSTEK km 4,915

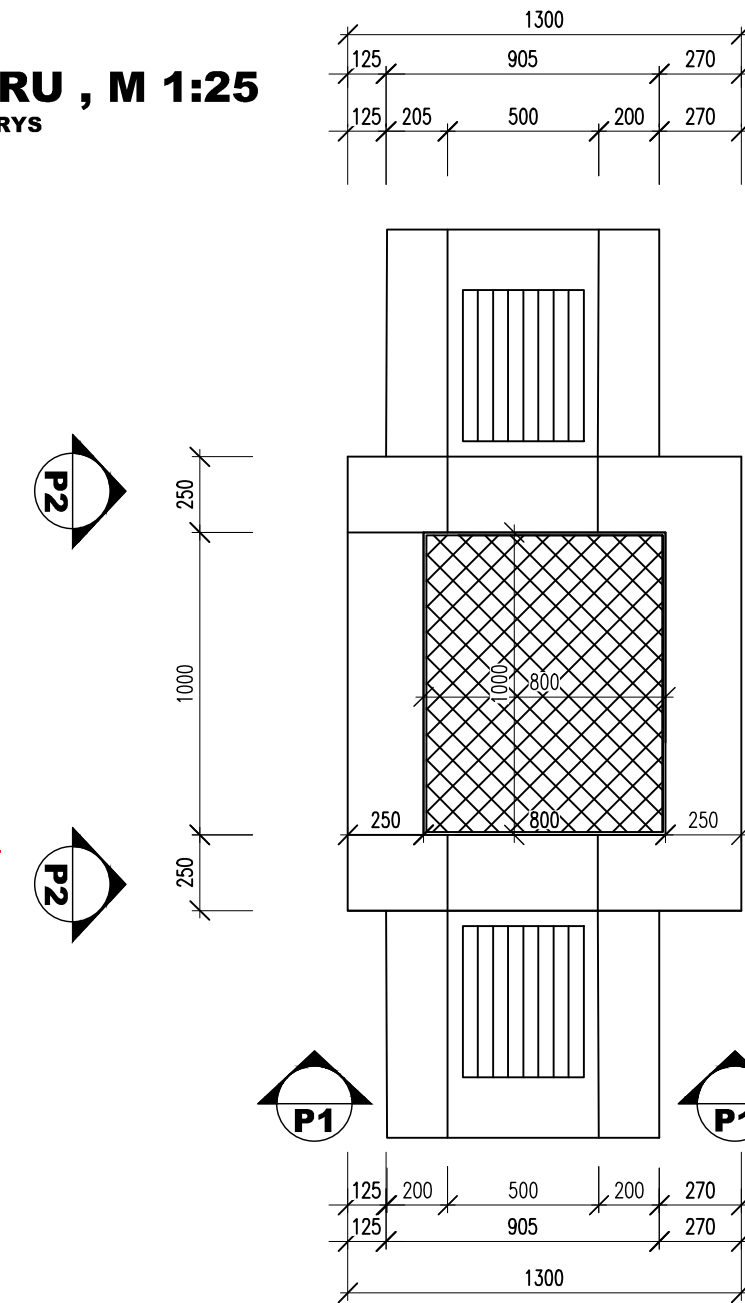


Ozn.	X	Y	Z	Poznámka
VB1	-658607,55	-994816,275	446,158	NÁTOK
VB2	-658612,088	-994818,635	446,158	VÝTOK

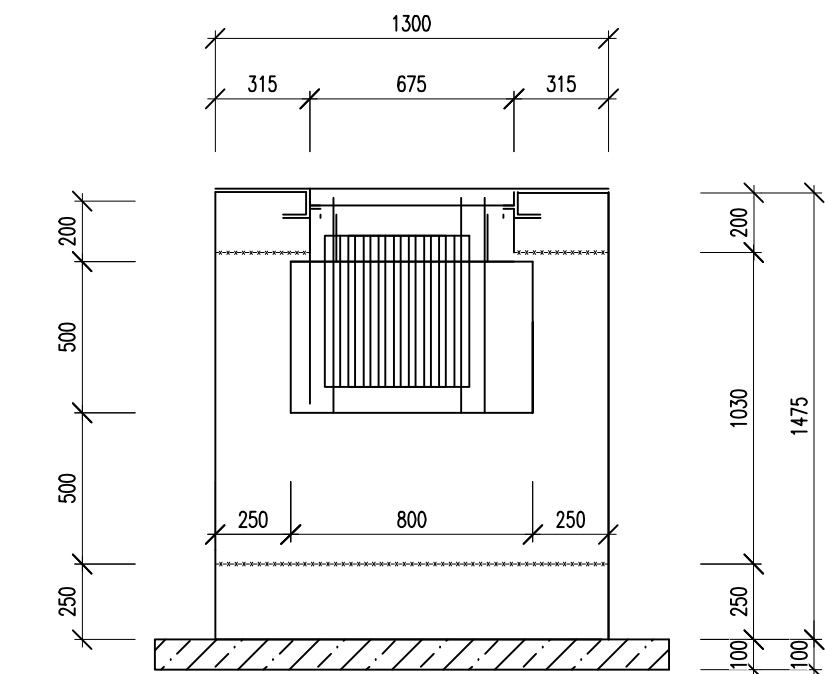
PŘÍČNÝ ŘEZ B-B , M 1:50  
NOVÝ STAV-PROPUSTEK km 4,915



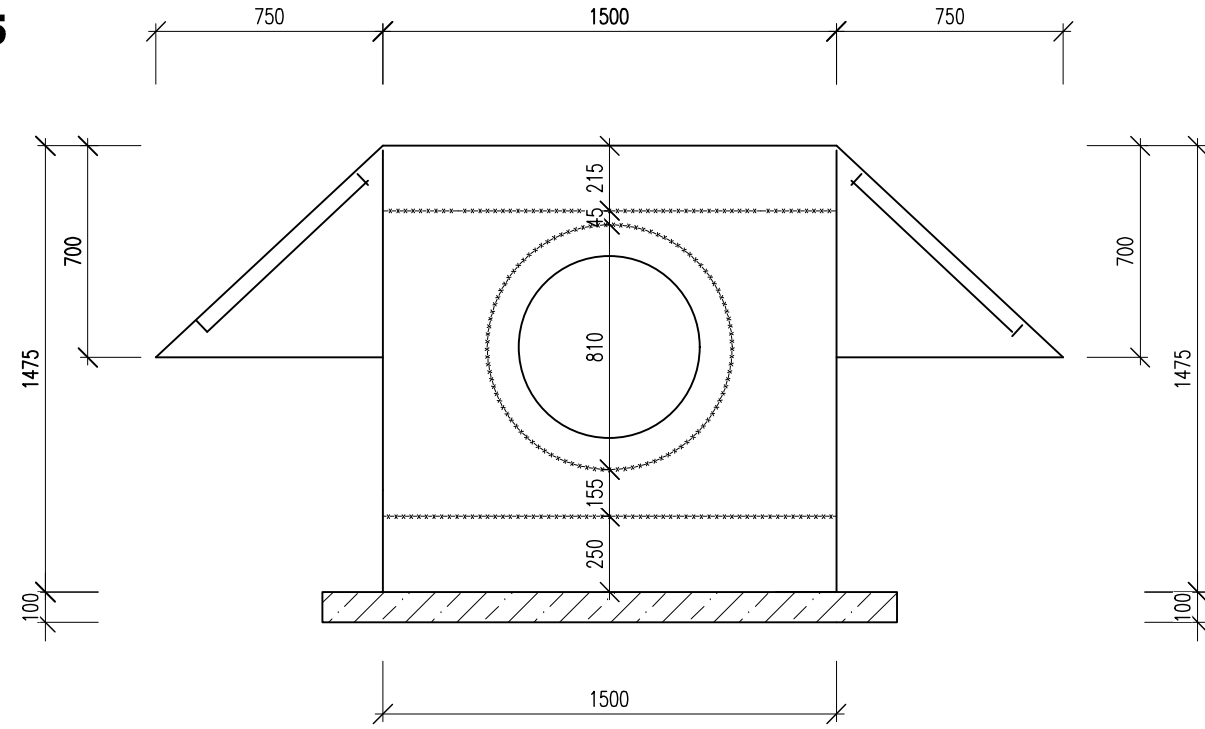
VÝKRES TVARU , M 1:25  
VTOKOVÁ ŠACHTA -PŮDORYS



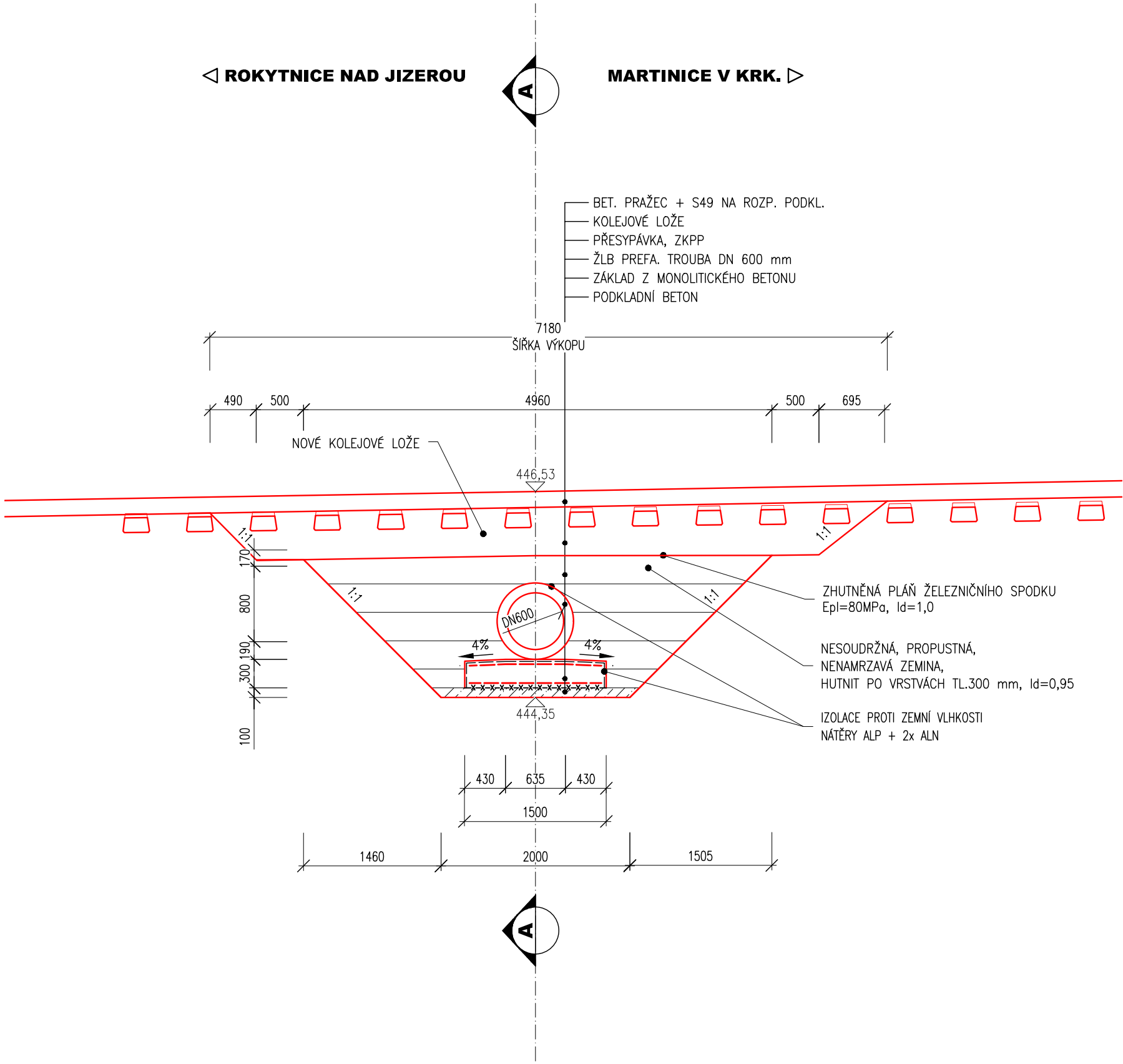
VÝKRES TVARU , M 1:25  
VTOKOVÁ ŠACHTA -POHLED P1-P1



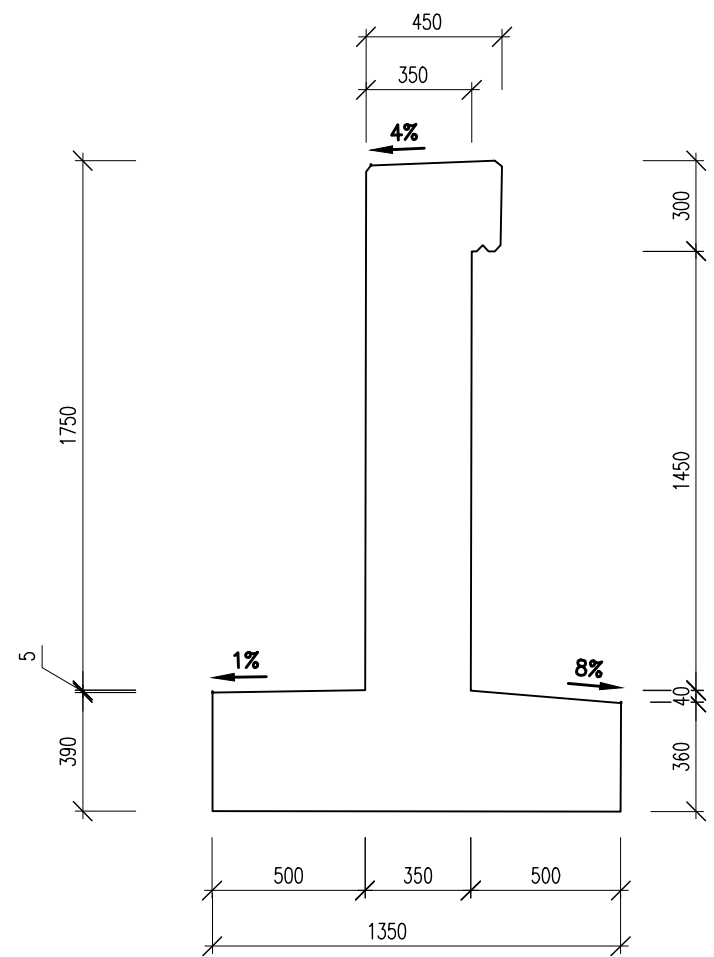
VÝKRES TVARU , M 1:25  
VTOKOVÁ ŠACHTA -POHLED P2-P2



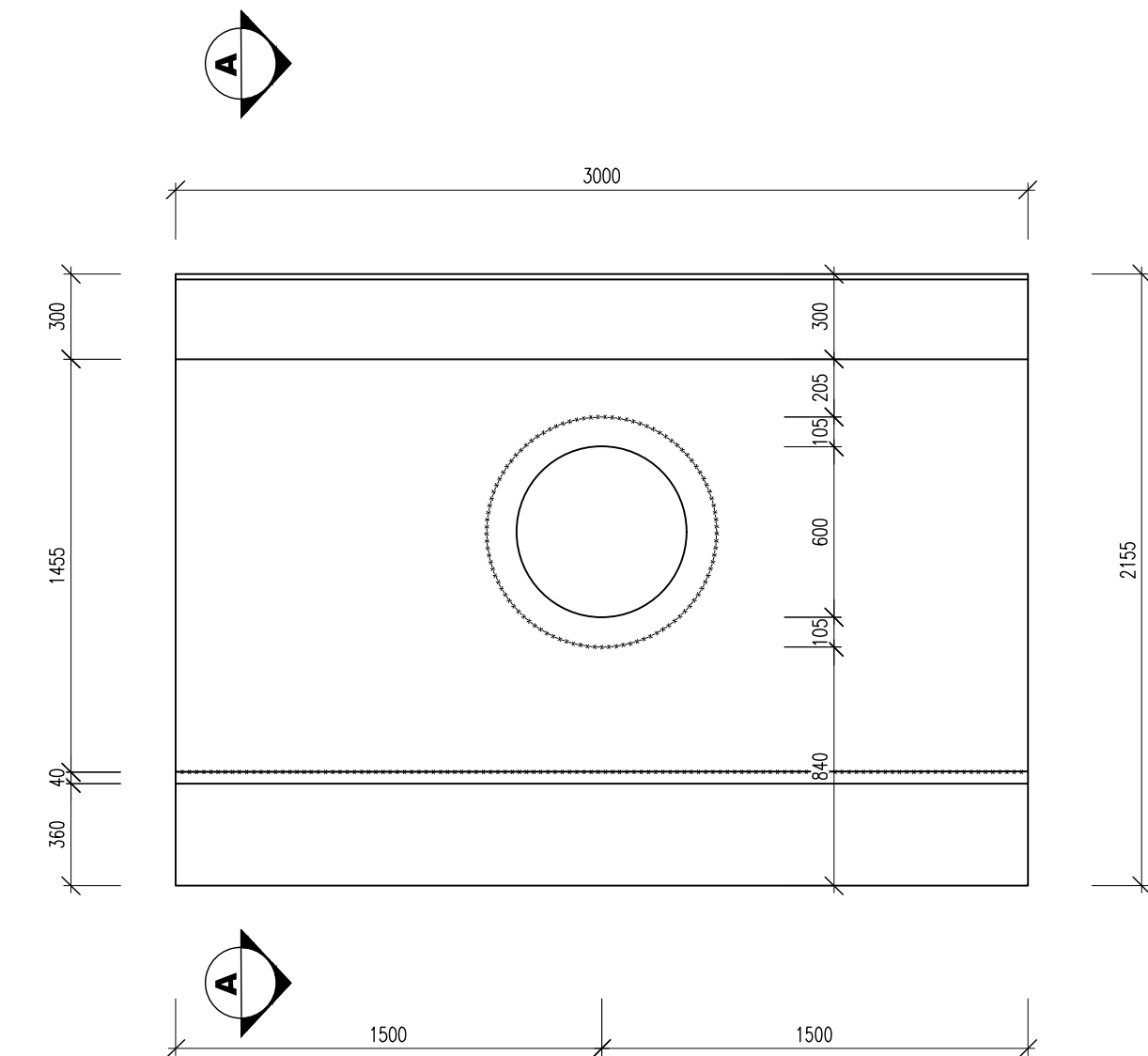
PODÉLNÝ ŘEZ A-A , M 1:50  
NOVÝ STAV-PROPUSTEK km 4,915



VÝKRES TVARU , M 1:25  
CELÝ VÝTOK -PŘÍČNÝ ŘEZ A-A



VÝKRES TVARU , M 1:25  
CELÝ VÝTOK-PODÉLNÝ ŘEZ



03		
02		
01		
ZMĚNA	POPIS	DATUM

	<b>ING. IVAN ŠÍR</b> PROJEKTOVÁNÍ DOPRAVNÍCH STAVEB CZ s.r.o. Haškova 1714/3, 500 02 Hradec Králové, tel: +420 603 181 473, sir@sirivan.cz, www.sirivan.cz	IČ: 259 62 914
--	--	----------------

investor: Správa železnic, s. o.  
OŘ Hradec Králové

Oprava mostních objektů v úseku Martinice  
v Krkonoších - Jablonec nad Jizerou

- kraj: Královéhradecký
- MÚOU: Jilemnice, Vichová n. Jizerou
- stupeň utajení: bez utajení
- datum: 01/2022
- základové číslo: 20068
- stupeň PD: POPS
- odpovědný projektant stavby: Ing. Ivan Šír
- odpovědný projektant objektu: Ing. Ivan Šír
- vypracoval: Petr Matoušek
- kontroloval: Ing. Ivan Šír
- změna číslo: 01
- mřížka: 1:50

SO 203 - PROPUSTEK V 4,915 Km  
PŮDORYS,ŘEZY,VÝKRES TVARU

D.2.1.3.2